



АДМИНИСТРАЦИЯ ГОРОДА РЯЗАНИ

ПОСТАНОВЛЕНИЕ

13 января 2014 г.

№ 16

О внесении изменений в постановление администрации города Рязани от 20.02.2012 № 644 «Об утверждении типов нестационарных торговых объектов, являющихся временными сооружениями, размещаемых на имуществе, находящемся во владении, пользовании, распоряжении муниципального образования – город Рязань»

В соответствии с Положением о порядке управления и распоряжения имуществом, находящимся в собственности муниципального образования – городской округ город Рязань, утвержденным решением Рязанской городской Думы от 11.12.2008 № 923-І, руководствуясь статьями 39, 41 Устава муниципального образования – городской округ город Рязань Рязанской области, администрация города Рязани **п о с т а н о в л я е т**:

1. Внести в постановление администрации города Рязани от 20.02.2012 № 644 «Об утверждении типов нестационарных торговых объектов, являющихся временными сооружениями, размещаемых на имуществе, находящемся во владении, пользовании, распоряжении муниципального образования – город Рязань» следующие изменения:

1.1. Пункт 1 дополнить подпунктом 1.4 следующего содержания:

«1.4. Остановочный павильон на разворотном круге транспорта общественного пользования согласно приложению № 4 к настоящему постановлению.»

1.2. Дополнить приложением № 4, изложив его в редакции согласно приложению к настоящему постановлению.

2. Настоящее постановление вступает в силу со дня его официального опубликования.

3. Отделу по связям со средствами массовой информации администрации города Рязани (Якунина С.Б.) опубликовать настоящее постановление в газете «Рязанские ведомости».

4. Контроль за исполнением настоящего постановления оставляю за собой.

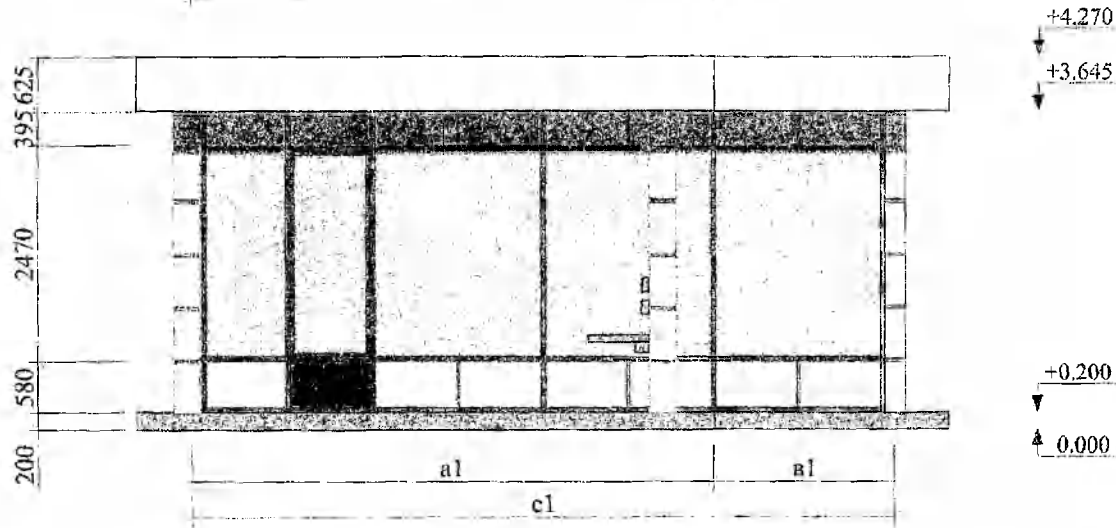
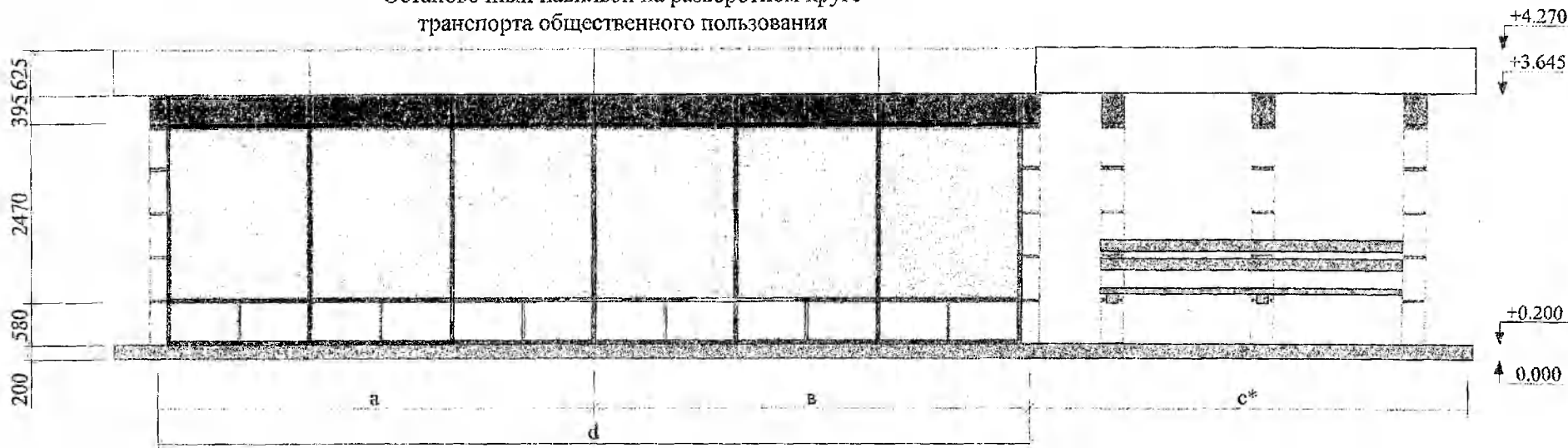
Глава администрации

В.Е.Артемов

ПРИЛОЖЕНИЕ

к постановлению администрации города Рязани
от 13 января 2014 г. № 16

Остановочный павильон на разворотном круге
транспорта общественного пользования



Примечание:

Значение модуля "а" - 6000мм

Значение модуля "в" - 6000мм

Значение модуля "с*" - 3900мм, 6000мм

Значение модуля "а1" - 6000мм.

Значение модуля "в1" - 2100мм.

$d = a + (b \times n)$

$c1 = a1 + (b1 \times n)$

n - количество модулей

Площадь павильона: $S = (d \times c1) + (c^* \times a1)$

c* - установка модуля возможна
слева и(или) справа